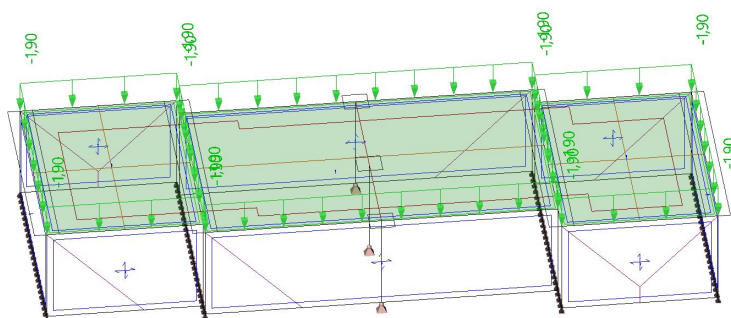
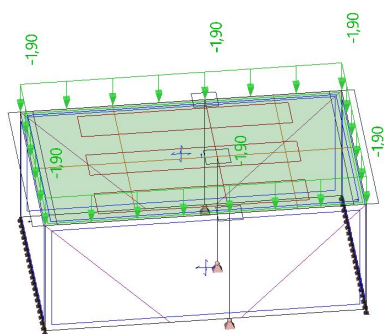




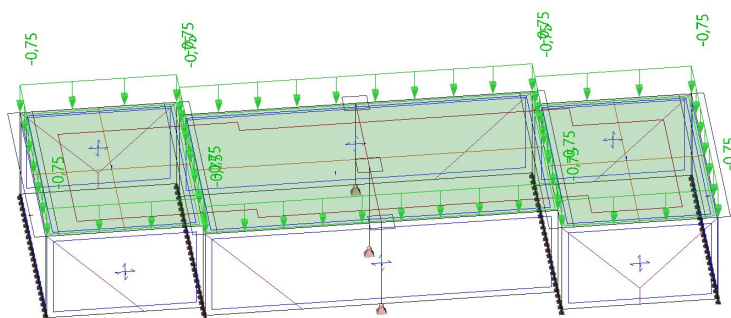
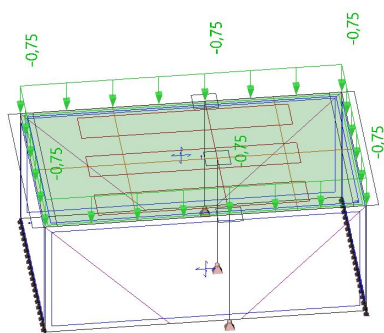
### 7.3. Zatěžovací stavy

Jméno	Popis	Typ působení	Skupina zatížení	Směr	Působení	Řídící zat. stav
	Spec	Typ zatížení				
ZS1	Vlastní tíha	Stálé Vlastní tíha	SZ1	-Z		
ZS2	Ostatné stálé	Stálé Standard	SZ1			
ZS3	Užitné Standard	Proměnné Statické	SZ2		Krátkodobé	Žádný
ZS4	Fotovoltaika Standard	Proměnné Statické	SZ2		Dlouhodobé	Žádný
ZS5	Sníh Sníh	Proměnné Statické	SZ2			Žádný
3DVítr1	0, + CPE, + CPI Statický vítr	Proměnné Statické	SZ3			Žádný
3DVítr2	0, + CPE, - CPI Statický vítr	Proměnné Statické	SZ3			Žádný
3DVítr3	0, - CPE, + CPI Statický vítr	Proměnné Statické	SZ3			Žádný
3DVítr4	0, - CPE, - CPI Statický vítr	Proměnné Statické	SZ3			Žádný
3DVítr5	90, + CPE, + CPI Statický vítr	Proměnné Statické	SZ3			Žádný
3DVítr6	90, + CPE, - CPI Statický vítr	Proměnné Statické	SZ3			Žádný
3DVítr7	90, - CPE, + CPI Statický vítr	Proměnné Statické	SZ3			Žádný
3DVítr8	90, - CPE, - CPI Statický vítr	Proměnné Statické	SZ3			Žádný
3DVítr9	180, + CPE, + CPI Statický vítr	Proměnné Statické	SZ3			Žádný
3DVítr10	180, + CPE, - CPI Statický vítr	Proměnné Statické	SZ3			Žádný
3DVítr11	180, - CPE, + CPI Statický vítr	Proměnné Statické	SZ3			Žádný
3DVítr12	180, - CPE, - CPI Statický vítr	Proměnné Statické	SZ3			Žádný
3DVítr13	270, + CPE, + CPI Statický vítr	Proměnné Statické	SZ3			Žádný
3DVítr14	270, + CPE, - CPI Statický vítr	Proměnné Statické	SZ3			Žádný
3DVítr15	270, - CPE, + CPI Statický vítr	Proměnné Statické	SZ3			Žádný
3DVítr16	270, - CPE, - CPI Statický vítr	Proměnné Statické	SZ3			Žádný

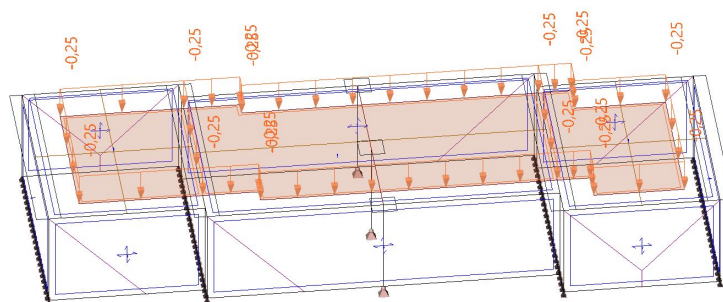
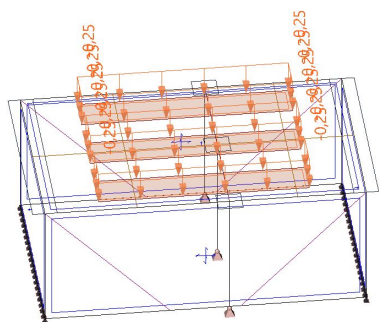
## 7.4. ZS2 / Hodnota pro výpočet / Hodnota



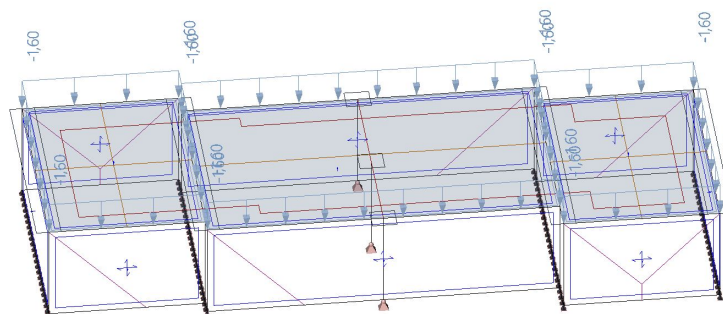
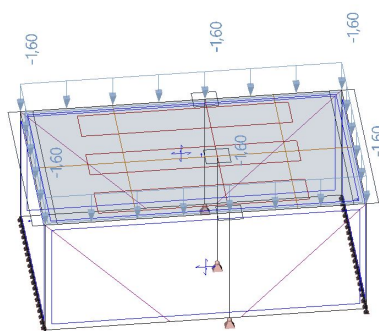
## 7.5. ZS3 / Hodnota pro výpočet / Hodnota



## 7.6. ZS4 / Hodnota pro výpočet / Hodnota



## 7.7. ZS5 / Hodnota pro výpočet / Hodnota





Jméno	Popis	Typ	Zatěžovací stavy	Souč. [-]
			3DVitr4 - 0, - CPE, - CPI	0,900
			3DVitr5 - 90, + CPE, + CPI	0,900
			3DVitr6 - 90, + CPE, - CPI	0,900
			3DVitr7 - 90, - CPE, + CPI	0,900
			3DVitr8 - 90, - CPE, - CPI	0,900
			3DVitr9 - 180, + CPE, + CPI	0,900
			3DVitr10 - 180, + CPE, - CPI	0,900
			3DVitr11 - 180, - CPE, + CPI	0,900
			3DVitr12 - 180, - CPE, - CPI	0,900
			3DVitr13 - 270, + CPE, + CPI	0,900
			3DVitr14 - 270, + CPE, - CPI	0,900
			3DVitr15 - 270, - CPE, + CPI	0,900
			3DVitr16 - 270, - CPE, - CPI	0,900
MSÚ 3		Lineární - únosnost	ZS1 - Vlastní tíha	1,350
			ZS2 - Ostatné stálé	1,350
			ZS3 - Užité	1,050
			ZS4 - Fotovoltaika	1,050
			ZS5 - Sníh	0,750
			3DVitr1 - 0, + CPE, + CPI	1,500
			3DVitr2 - 0, + CPE, - CPI	1,500
			3DVitr3 - 0, - CPE, + CPI	1,500
			3DVitr4 - 0, - CPE, - CPI	1,500
			3DVitr5 - 90, + CPE, + CPI	1,500
			3DVitr6 - 90, + CPE, - CPI	1,500
			3DVitr7 - 90, - CPE, + CPI	1,500
			3DVitr8 - 90, - CPE, - CPI	1,500
			3DVitr9 - 180, + CPE, + CPI	1,500
			3DVitr10 - 180, + CPE, - CPI	1,500
			3DVitr11 - 180, - CPE, + CPI	1,500
			3DVitr12 - 180, - CPE, - CPI	1,500
			3DVitr13 - 270, + CPE, + CPI	1,500
			3DVitr14 - 270, + CPE, - CPI	1,500
			3DVitr15 - 270, - CPE, + CPI	1,500
			3DVitr16 - 270, - CPE, - CPI	1,500
MSÚ 1 -FVE		Lineární - únosnost	ZS1 - Vlastní tíha	1,350
			ZS2 - Ostatné stálé	1,350
			ZS3 - Užité	1,500
			ZS5 - Sníh	0,750
			3DVitr1 - 0, + CPE, + CPI	0,900
			3DVitr2 - 0, + CPE, - CPI	0,900
			3DVitr3 - 0, - CPE, + CPI	0,900
			3DVitr4 - 0, - CPE, - CPI	0,900
			3DVitr5 - 90, + CPE, + CPI	0,900
			3DVitr6 - 90, + CPE, - CPI	0,900
			3DVitr7 - 90, - CPE, + CPI	0,900
			3DVitr8 - 90, - CPE, - CPI	0,900
			3DVitr9 - 180, + CPE, + CPI	0,900
			3DVitr10 - 180, + CPE, - CPI	0,900
			3DVitr11 - 180, - CPE, + CPI	0,900
			3DVitr12 - 180, - CPE, - CPI	0,900
			3DVitr13 - 270, + CPE, + CPI	0,900
			3DVitr14 - 270, + CPE, - CPI	0,900
			3DVitr15 - 270, - CPE, + CPI	0,900
			3DVitr16 - 270, - CPE, - CPI	0,900
MSÚ 2 -FVE		Lineární - únosnost	ZS1 - Vlastní tíha	1,350
			ZS2 - Ostatné stálé	1,350
			ZS3 - Užité	1,050
			ZS5 - Sníh	1,500
			3DVitr1 - 0, + CPE, + CPI	0,900
			3DVitr2 - 0, + CPE, - CPI	0,900
			3DVitr3 - 0, - CPE, + CPI	0,900
			3DVitr4 - 0, - CPE, - CPI	0,900
			3DVitr5 - 90, + CPE, + CPI	0,900
			3DVitr6 - 90, + CPE, - CPI	0,900
			3DVitr7 - 90, - CPE, + CPI	0,900
			3DVitr8 - 90, - CPE, - CPI	0,900

Jméno	Popis	Typ	Zatěžovací stavy	Souč. [-]
			3DVítr9 - 180, + CPE, + CPI	0,900
			3DVítr10 - 180, + CPE, - CPI	0,900
			3DVítr11 - 180, - CPE, + CPI	0,900
			3DVítr12 - 180, - CPE, - CPI	0,900
			3DVítr13 - 270, + CPE, + CPI	0,900
			3DVítr14 - 270, + CPE, - CPI	0,900
			3DVítr15 - 270, - CPE, + CPI	0,900
			3DVítr16 - 270, - CPE, - CPI	0,900
MSÚ 3 -FVE		Lineární - únosnost	ZS1 - Vlastní tíha	1,350
			ZS2 - Ostatné stálé	1,350
			ZS3 - Užitné	1,050
			ZS5 - Sníh	0,750
			3DVítr1 - 0, + CPE, + CPI	1,500
			3DVítr2 - 0, + CPE, - CPI	1,500
			3DVítr3 - 0, - CPE, + CPI	1,500
			3DVítr4 - 0, - CPE, - CPI	1,500
			3DVítr5 - 90, + CPE, + CPI	1,500
			3DVítr6 - 90, + CPE, - CPI	1,500
			3DVítr7 - 90, - CPE, + CPI	1,500
			3DVítr8 - 90, - CPE, - CPI	1,500
			3DVítr9 - 180, + CPE, + CPI	1,500
			3DVítr10 - 180, + CPE, - CPI	1,500
			3DVítr11 - 180, - CPE, + CPI	1,500
			3DVítr12 - 180, - CPE, - CPI	1,500
			3DVítr13 - 270, + CPE, + CPI	1,500
			3DVítr14 - 270, + CPE, - CPI	1,500
			3DVítr15 - 270, - CPE, + CPI	1,500
			3DVítr16 - 270, - CPE, - CPI	1,500

7.10. Skupiny výsledků

Jméno	Výpis
Únosnost	MSÚ 1 - Lineární - únosnost
	MSÚ 2 - Lineární - únosnost
	MSÚ 3 - Lineární - únosnost
Únosnost -FVE	MSÚ 1 -FVE - Lineární - únosnost
	MSÚ 2 -FVE - Lineární - únosnost
	MSÚ 3 -FVE - Lineární - únosnost



## 7.11. Výsledky - před instalací FVE

### 7.11.1. 2D vnitřní síly; $m_x$

Hodnoty:  $m_x$

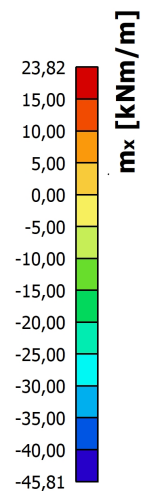
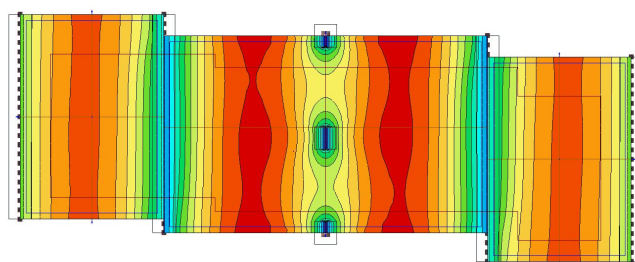
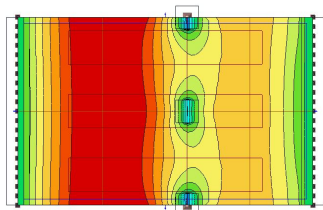
Lineární výpočet

Třída: Únosnost -FVE

Extrém: Dílec

Výběr: Vše

Poloha: V uzlech s průměrováním na makro. Systém: LSS prvku sítě



### 7.11.2. 2D vnitřní síly; $m_x$

Hodnoty:  $m_x$

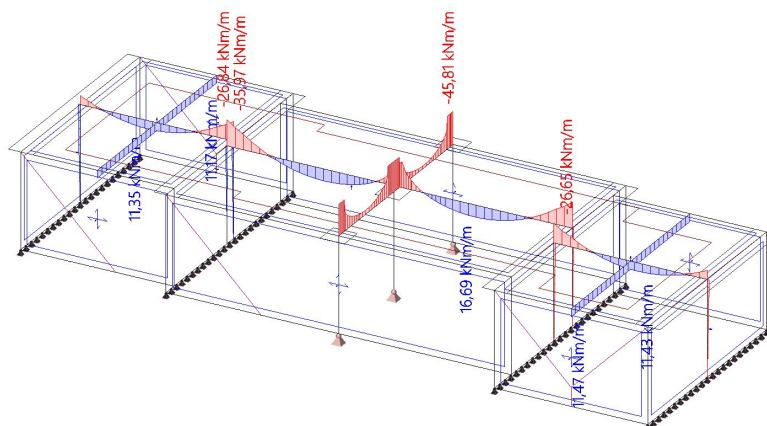
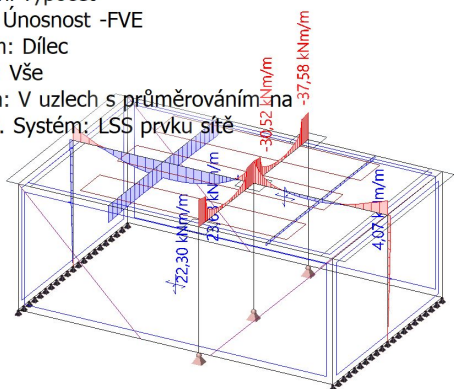
Lineární výpočet

Třída: Únosnost -FVE

Extrém: Dílec

Výběr: Vše

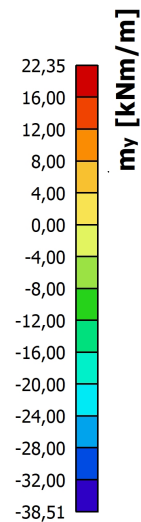
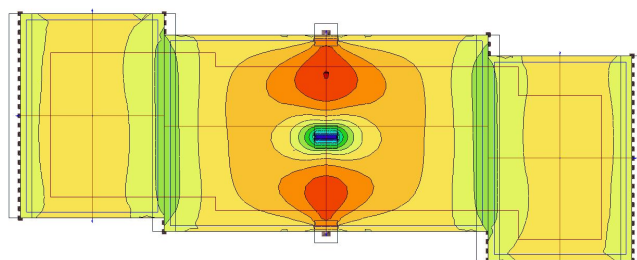
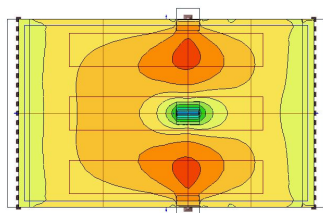
Poloha: V uzlech s průměrováním na makro. Systém: LSS prvku sítě





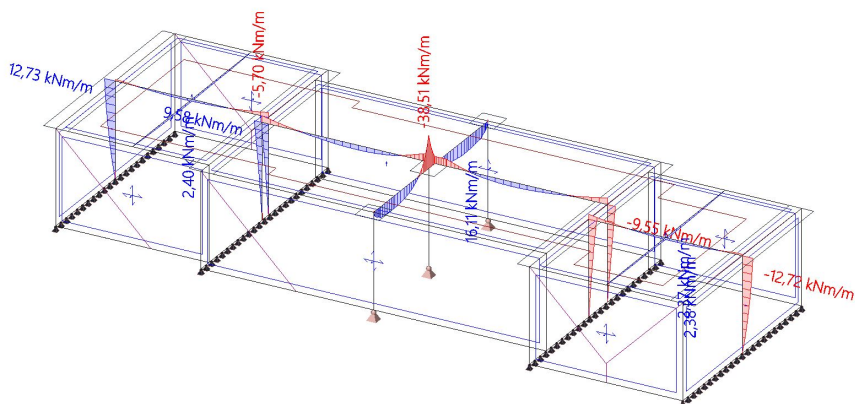
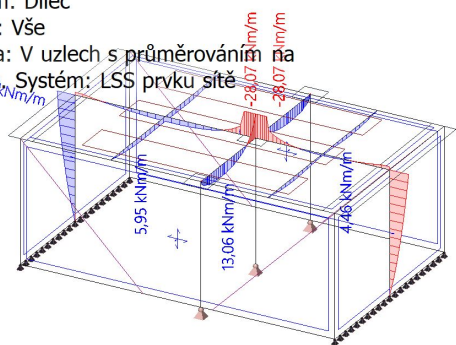
### 7.11.3. 2D vnitřní síly; $m_y$

Hodnoty:  $m_y$   
Lineární výpočet  
Třída: Únosnost -FVE  
Extrém: Dílec  
Výběr: Vše  
Poloha: V uzlech s průměrováním na makro. Systém: LSS prvku sítě



### 7.11.4. 2D vnitřní síly; $m_y$

Hodnoty:  $m_y$   
Lineární výpočet  
Třída: Únosnost -FVE  
Extrém: Dílec  
Výběr: Vše  
Poloha: V uzlech s průměrováním na makro. Systém: LSS prvku sítě



## 7.12. Výsledky - po instalaci FVE

### 7.12.1. 2D vnitřní síly; $m_x$

Hodnoty:  $m_x$

Lineární výpočet

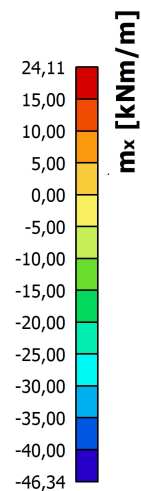
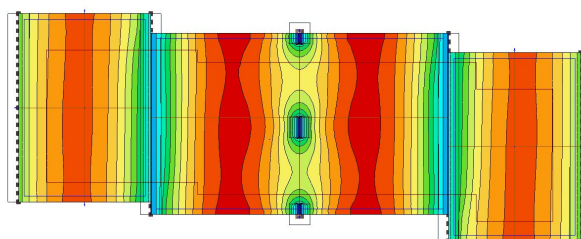
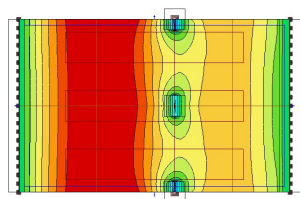
Třída: Únosnost

Extrém: Dílec

Výběr: Vše

Poloha: V uzlech s průměrováním na

makro. Systém: LSS prvku síť



### 7.12.2. 2D vnitřní síly; $m_x$

Hodnoty:  $m_x$

Lineární výpočet

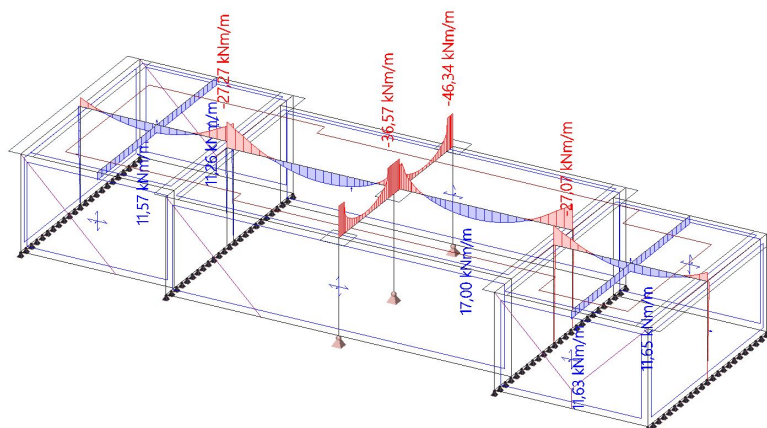
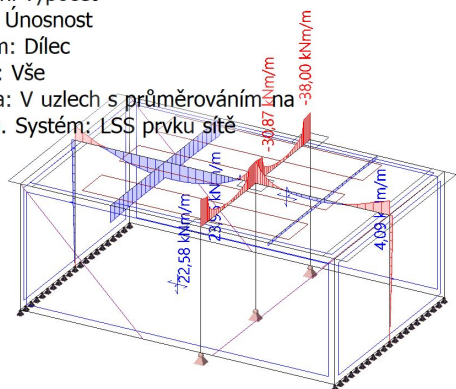
Třída: Únosnost

Extrém: Dílec

Výběr: Vše

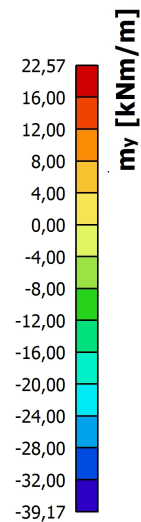
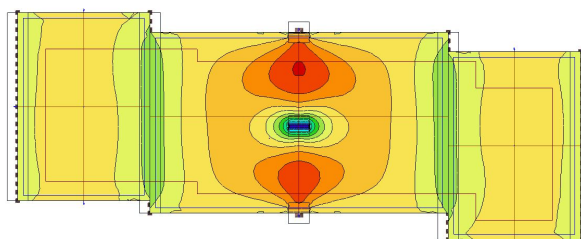
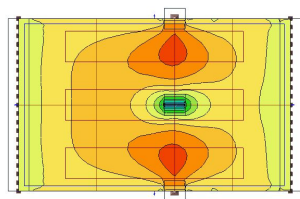
Poloha: V uzlech s průměrováním na

makro. Systém: LSS prvku síť



### 7.12.3. 2D vnitřní síly; $m_y$

Hodnoty:  $m_y$   
Lineární výpočet  
Třída: Únosnost  
Extrém: Dílec  
Výběr: Vše  
Poloha: V uzlech s průměrováním na makro. Systém: LSS prvku sítě



### 7.12.4. 2D vnitřní síly; $m_y$

Hodnoty:  $m_y$   
Lineární výpočet  
Třída: Únosnost  
Extrém: Dílec  
Výběr: Vše  
Poloha: V uzlech s průměrováním na makro. Systém: LSS prvku sítě

